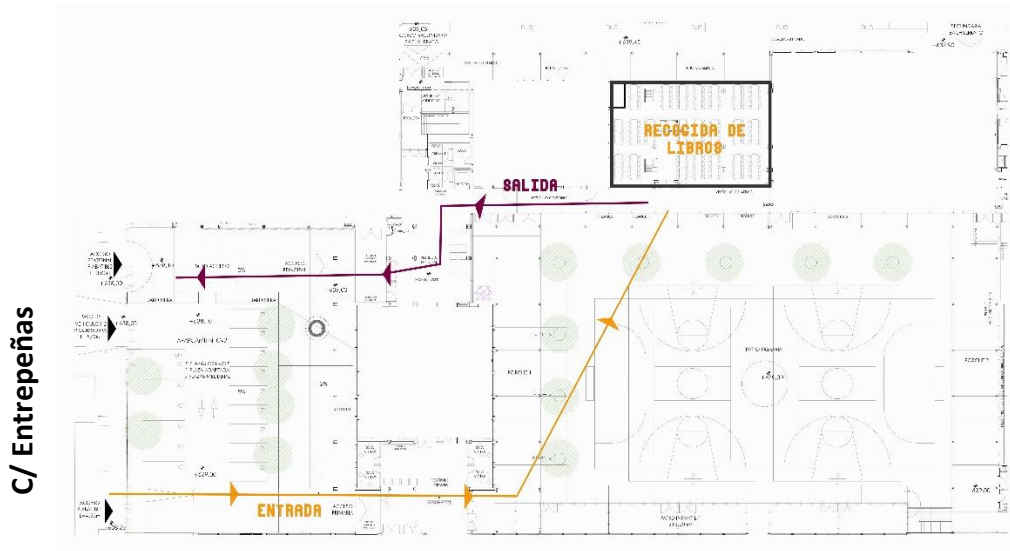


Queridas familias:

De cara a la recogida de libros para este curso 2020/2021 que comenzamos en unos días, nos ponemos en contacto con ustedes para indicarles las medidas de seguridad y el calendario establecido para garantizar la seguridad de cada familia en todo momento.

Se accederá al comedor de primaria por el patio del colegio. Para ello estará abierto el hall de primaria, cuyo acceso indicamos a continuación. La salida se realizará por el hall de secretaría. Les rogamos, por favor, respeten la distancia de seguridad en todo momento. Se les tomará la temperatura y tendrán gel hidroalcohólico para el lavado de manos.



Les indicamos que **los libros de los alumnos se recogerán en el curso del hermano mayor el día que corresponda.** De esta forma, las familias con más de un hijo matriculado en el centro no tienen que venir más de un día.

**Viernes, 28 de agosto** de 9.30h a 13.30. Alumnos de aula 3 años.

**Lunes 31 de agosto** de 9.30h a 13.30h y de 15.00h a 17.00h. Alumnos de aula 4 años y aula 5 años.

**Martes 1 de septiembre** de 9.30h a 13.30h y de 15.00h a 17.00h. Alumnos 1º, 2º y 3º Primaria.

**Miércoles 2 de septiembre** de 9.30h a 13.30h y de 15.00h a 17.00h. Alumnos 4º, 5º y 6º Primaria.

**Jueves 3 de septiembre** de 9.30h a 13.30h y de 15.00h a 17.00h. Alumnos ESO y Bachillerato.

**Viernes 4 de septiembre** de 9.30h a 13.30h y de 15.00h a 17.00h. Atención a todas las familias que no pudieron acudir en las fechas que les correspondían.

El pago se podrá realizar en el momento en efectivo o con tarjeta bancaria. Así mismo también podrán indicar en el momento si desean hacerlo por domiciliación bancaria en un pago o pago aplazado. Les rogamos nos indiquen también en el momento si son familia numerosa.

Les recordamos que seguimos a su disposición a través el teléfono 91 300 50 70 o mandándonos un correo electrónico a [informacion@stellamariscolegio.com](mailto:informacion@stellamariscolegio.com). Reciban un cordial saludo,

Secretaría Colegio Stella Maris-La Gavia